



順成電機有限公司

SUNCHES ELECTRIC MACHINE
CORP.

高壓配電盤綜合型錄

目 錄

- 公司簡介
- 組織架構
- 高壓配電盤
- 高壓年度工程實績
- 秉持意念與未來展望



信譽 技術 服務 品質

REPUTATION TECHNOLOGY SERVICE QUALITY



順成電機有限公司

順成電機有限公司

- 成立日期：1983年12月
- 營業年數：35年
- 負責人：陳金國
- 資本額：NT\$.20,000,000.-
- 年營業額：NT\$. ±120,000,000.-
- 員工總數：45人±
- 工廠面積：一、二廠辦公室約200坪，工廠約1500坪
- 電腦化管理：鼎新ERP系統，企業內部網路EIP

營業項目

- 高低壓配電盤、啟動盤
- 台電受電箱、錶箱、受電室溫控制箱
- 自動控制器(變頻器)
- 抽出型自動功因(APFR)電容器盤
- 冷凍空調控制盤
- 馬達控制中心盤(MCC)
- 經濟型、工業型插入式(PLUG-IN)配電盤
- BUS WAY銅排加工製作
- 產業機械控制盤、中央監控盤
- 相關工程設計、規劃、維護、保養等業務
- 相關高低壓配電器材銷售業務
- 各式配線槽、金屬加工、酸洗烤漆、粉體塗裝
- 通訊設備設計、規劃、製造

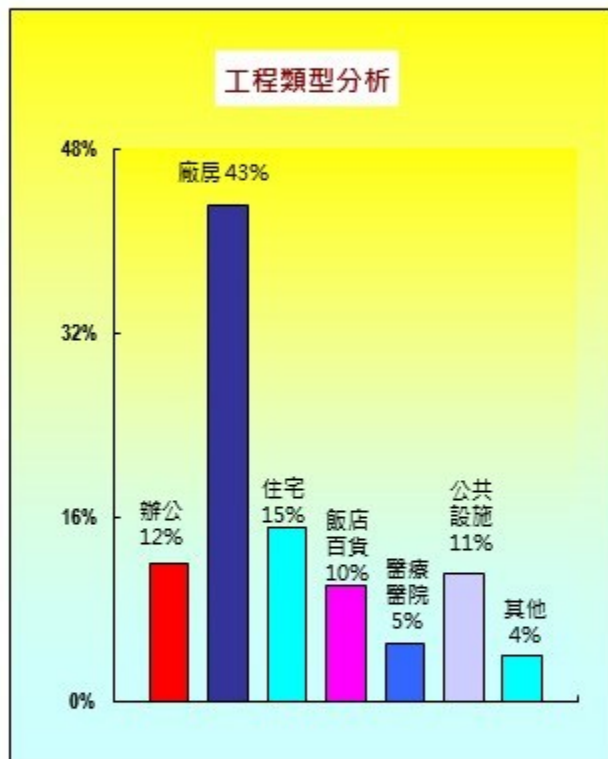
合格證照

- ISO 9001/14001/45001/17025實驗室認證
- 經濟部401認證合格廠
- 台電輸配電認證國產化合格配電盤專業廠
- 高低壓受配電盤一貫化作業廠
- 高壓裝甲閉鎖型MWG TYPE定型測試合格
- 低壓閉鎖型定型測試合格
- 國家標準CNS12681品保制度通過專業廠

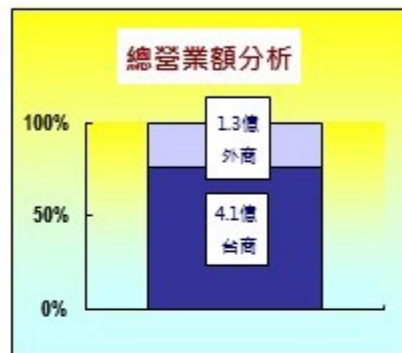


順成電機有限公司

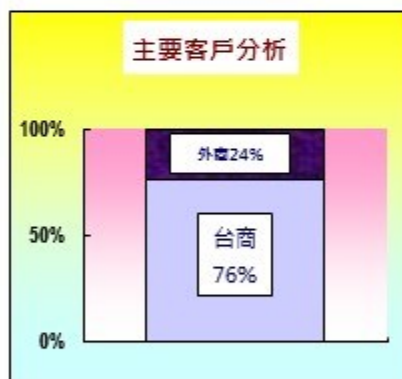
工程類型分析



總營業額分析



主要客戶分析



主要客戶

- 本國客戶：台電公司、三井工程、士林電機、新林電機、華城電機、大同電機、國泰建設、華邦電子、昇捷建設、老松工程、榮電公司、崇越科技、亞翔工程、皇翔建設、長榮機電、佳門有限公司、建越科技工程公司...等
- 外商客戶：日商山陽、日商近電、台灣山武、日商華大成、清水營造、安祿國際、施耐德、日商關電工、英商英維思鐵路有限公司台灣分公司等外商企業...等

2017-2019·營運狀況代理性案件

工程分類

- 工商辦公大樓設備：12%
- 廠房設備：43%
- 集合住宅設備：15%
- 飯店、百貨業設備：10%
- 醫療、醫院設備：5%
- 公共設施設備：11%
- 其他工程設備：4%

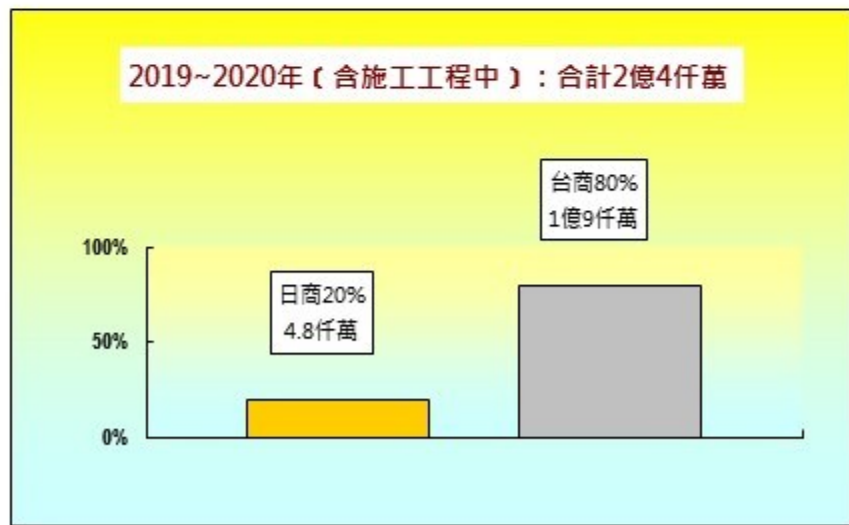
營業額總計：NT\$. 5.4億

總執行案件

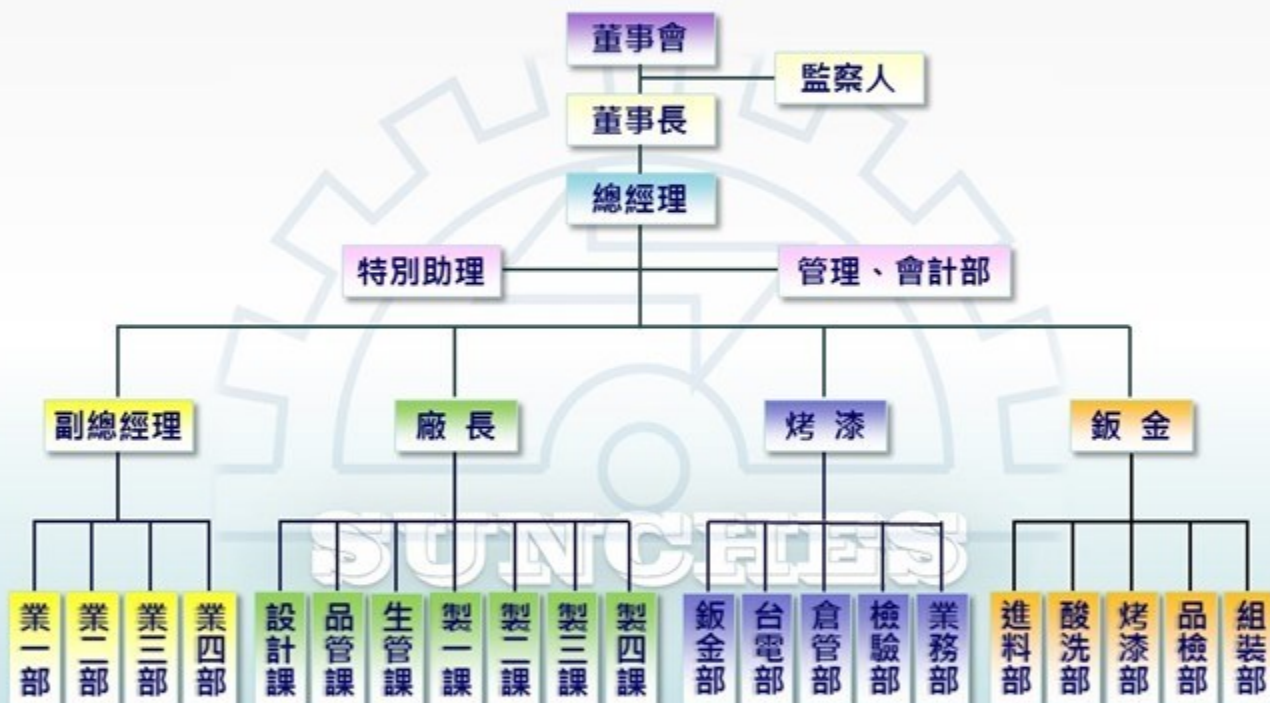
- 完工工程：超過150件
- 完工金額：超過新台幣5億

重大工程實績

- 辦公：國泰世華內湖辦公大樓.聯合報大樓.淡水行政中心.中研院國家生技園區.內湖科技園區內科之心
- 廠房：群創光電.奇美光電六廠.台積電14廠房.小原光學材料工場.中華賓士桃園廠.台灣富士紡廠房.
- 住宅：國泰紐約紐約廣場.元大一品苑.宜華國際大直住宅.淡水海上皇宮.國泰首席公館.國泰水秀集合住宅
- 飯店百貨：喜來登飯店.台中亞緻飯店.國泰置地廣場.宏壽(淡水)商場旅館.凱悅嘉軒酒店
- 醫院：馬偕醫院.國泰醫院.台大醫院質子中心.
- 公共設備：大甲電廠.英商機場捷運.樹林.汐止.永和國民運動中心軍備局202廠.
- 其他：輔仁大學電源改善.內湖遠雄太陽能.小原光學控制盤



公司組織表



儀控部

各案依專長，編組團隊督導工程進行獨立運作機制，掌握現場進度與品質，另做PLC及客戶需求之研發。

一.製作說明

- 可配合客戶的需求規範予以設計，其過程經過精密的規劃和嚴格的品質管制，請求安全第一、維護至上、操作簡便、整齊美觀、堅固耐用為最終目標。
- 正體盤面材質採用SS41、3.0/3.2以上鐵板，或SUS304、2.5/3.0以上不銹鋼板，經酸洗(粉體)烤漆完成。
- 側體盤面材質採用SS41、2.0/2.3以上鐵板，或SUS304、1.5/2.0以上不銹鋼板，經酸洗(粉體)烤漆完成。

二.保護結構

- 一般使用者：屋內型、屋外型。
- 特殊環境使用者：防滴型、防蝕型、防塵型。
- 屋內型：如無特別指定保護結構，均屬於此型。
- 屋外型：通常使用狀態下，均裝設在屋外。
- 防塵型：構造上特別考慮，能在有塵埃之場所使用者。

註：防蝕型、防塵型如無特指定者，均為屋內型。



三.組件之選擇

- 一次側高壓受電設備額定電壓由3.3KV起至24KV/36KV。
 - (A)負載切斷開關 / 電力熔絲器...
 - (B)電力遮斷器。
- 變壓器：
額定電壓由3.3KV至24KV/36KV，容量視負載而定。



四.特點 FEATURES

1. 可靠性高：整套型變電站對於任何需連不斷供電之用電場所均能提供可靠之服務。
2. 具有伸縮性：有多種器具均可供使用於二次箱內，以期適合各種用途。
3. 適當的裝配：所有器具均適當地裝置於同一處所。
4. 節省空間：變電站經設計將具有各種功能之器具組合形成整套設備，其所需空間較小且可適用於屋內外之任何處所。
5. 容易安裝：視各種需要，極易安裝於任何地坪上。



6. 安全：帶電部份均經適當絕緣，且所有組件全部安裝於金屬箱，對人員或設備均很安全。
7. 電力效益充分提高：利用整套型變電站配電時，其高壓回路容易伸入負荷中心，得而減少電力損失，又可改善電壓。

五.保養計劃

一般而言，採高壓供電方式之用戶，對其所使用之高壓電器設備皆訂有年度保養計劃，以確保供電穩定及延長設備使用年限，所以維護保養工作是必須給予重視。



六.技術人員定期在職訓練及測驗

◆ 課程單元

1. 高壓受配電盤器材認識PT.CT及AS.VS接線實習
2. 配電儀表接線實習
3. 保護電驛接線實習
4. 油斷路器控制接線實習
5. 高壓受配電盤系統綜合接線實習

◆ 內容特色

1. 使學習者認識高壓受配電盤器材之構造及動作原理
2. 教導學習者學習高壓受配電盤之操作及接線方式

◆ 應用範圍

1. 一般住宅之電錶裝設
2. 工廠、變電所之高壓受配電盤接線



◆ 大日印光罩廠房新建工程



◆ 全家高雄綜合物流中心二期新建工程



◆ 崇越石英嘉義廠新建工程



◆ 創價協會新建工程



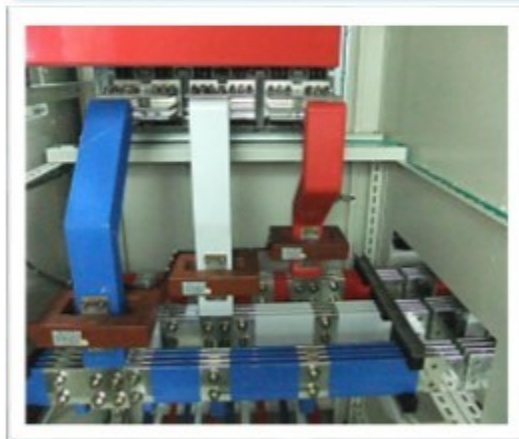
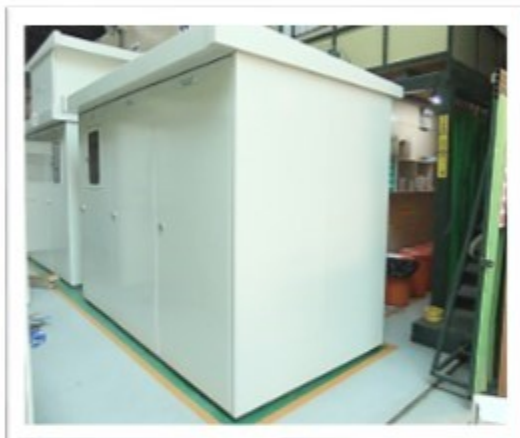
◆ 金沙太陽能新建工程



◆ 軍備局202廠房整建工程



◆ 台灣北斗生技第二工廠新建工程



◆ 台灣小原光學材料(台灣虎尾)工場新築工事



◆ 興安街旅館新建工程



◆ 聯合報忠孝東路辦公暨住宅大樓新建工程



◆ 三重棒球場



◆ 凱悅嘉軒酒店



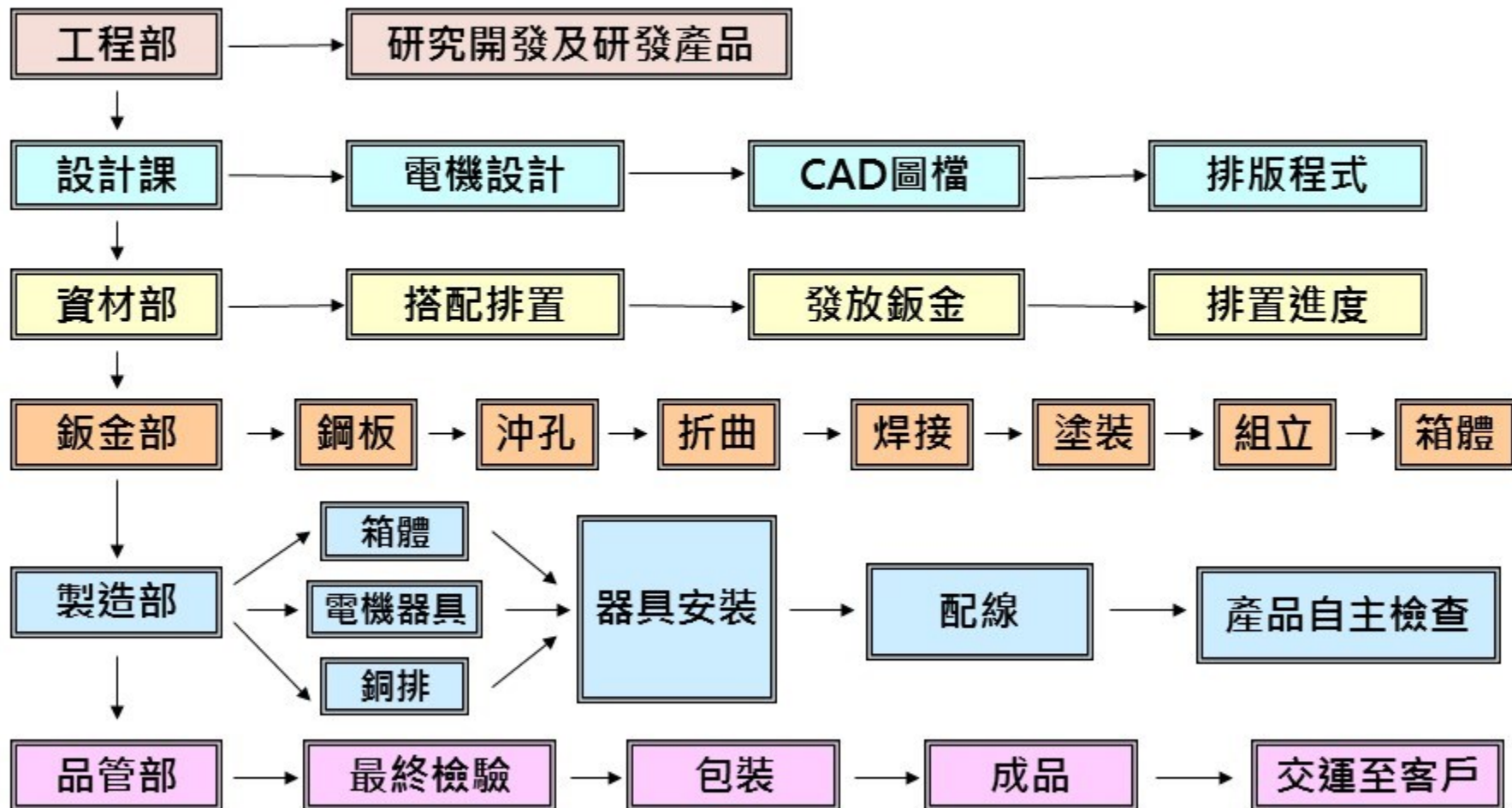
◆ 內科之心



◆ 台大醫院癌醫輻射科學暨質子治療中心



◆ 配電盤製造流程



本公司自成立以來，以『**用心、品質、精神、服務**』為經營理念與準則，尋求企業的高度成長與精密技術來服務客戶，同時也秉持一貫化保證，以誠信穩健的態度，不斷地專研技術，使配電系統之操作維護更為簡便且安全，及產品多元化，以因應當今科技潮流的需求。



隨著經濟潮流之發展及工業時代之需求，各機關團體，對維持配電、供電設備系統的品質安全性要求甚嚴，有鑑於此，本公司採用『**知識管理**』，訓練配電、製造、設計高素質專業人才，配合電腦化的設備，再加上嚴密的**品質管控** **ISO9001國際品質制度認證**，本公司之品質系統據ISO國際品質管理與品質保證標準制定，內容含實施品質系統所需之組織、權責劃分程序等，進而落實品質系統之管理。

提升產品品質，且符合客戶之需求以及完整迅速的售後服務，提供給客戶**設計精良、安全兼顧**之配電盤產品，以滿足客戶之需求為最終之目標。



順成精準確實，完成您最細膩的品質要求



順成電機有限公司

SUNCHES ELECTRIC MACHINE
CORP.

順成電機是您最好的選擇